

きららパークを話したい会 県民ワークショップ

「きらら公園」の未来を考えよう!!

参加者
募集!!

山口県では、山口きらら博記念公園を、幅広い世代の県民がつどい、交流しながら、活力を創出・発信する拠点となるよう、大規模イベントの誘致や交流拠点施設としてのリニューアルを予定しています。現在、基本構想の策定に向けた検討を進めているところで、魅力あふれる公園へとリニューアルするため、皆さんでアイデアを出し合うワークショップを開催します。

開催日時・会場

下関会場

8.5^土

14:00~16:00

海峡メッセ下関
801大会議室

萩会場

8.6^日

10:00~12:00

萩市民館
小ホール

岩国会場

8.26^土

14:00~16:00

シンフォニア岩国
大会議室

山口会場

8.27^日

①10:00~12:00

②14:00~16:00

山口きらら博記念公園
コミュニティールーム

応募資格

県内に在住または通勤・通学している15歳以上の方
(令和5年7月1日時点)

定員

各会場 30名程度／山口会場は、午前・午後の2回開催(30名ずつ)
※各会場の定員に達し次第、募集を締め切ります。

申込方法

裏面の参加申込書または任意の用紙に以下の5つの項目について
ご記入の上、持参・郵送・FAX・電子メールにて申込先にご提出ください。

1.氏名 2.年代 3.電話番号 4.住所 5.参加会場

または、裏面のQRコードを読み取り、申込フォームからお申込みください。

どなたでも
ご参加いただけます

託児(未就学児のみ)をご希望の方はお問合せ先までご相談ください。また、手話通訳や車いす介助などの配慮希望がありましたらご相談ください。

※当日、マスコミの取材が入る場合があることをご了承の上、お申込みください。
※ワークショップの様子を撮影した写真を、県が作成する資料(SNS含む)で、利用することを承諾の上、お申込みください。

主催：山口県

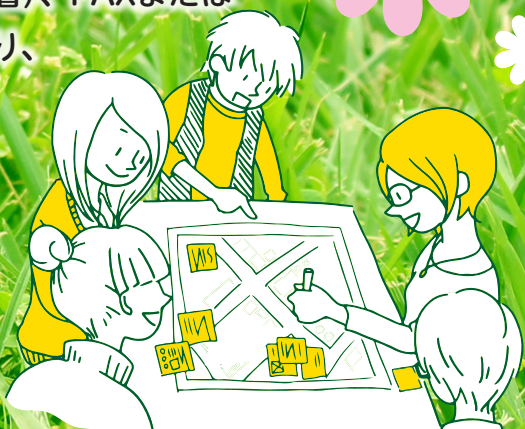
きららパークを話したい会 県民ワークショップ

参加申込書

ふりがな	
氏名	
年代 (○で囲む)	10代、20代、30代、40代、50代、60代、70代、80代～
電話番号	
住所 (市町名のみ)	市・町 ※県外在住の方は勤務先、又は通学先の所在地(○○市町)もご記入ください。
参加会場 (○で囲む)	1. 8/ 5 (土) 14:00～16:00 下関会場 2. 8/ 6 (日) 10:00～12:00 萩会場 3. 8/26 (土) 14:00～16:00 岩国会場 4. 8/27 (日) 10:00～12:00 山口会場 5. 8/27 (日) 14:00～16:00 山口会場

※下記申込先へ、持参(平日8:30～17:15)、郵送(募集期限必着)、FAXまたは電子メールにてご提出いただくか、右下のQRコードを読み取り、申込フォームからお申込みください。

募集期限 下関会場、萩会場 8月 2日(水)まで
 岩国会場、山口会場 8月18日(金)まで
 ※各会場の定員に達し次第、募集を締め切ります。



申込先
お問合せ

〒753-8501 山口県山口市滝町1番1号

山口県 土木建築部 山口きらら博記念公園交流拠点化推進室

TEL 083-933-3732(直通) FAX 083-933-3749

メール: a184002@pref.yamaguchi.lg.jp

お申込み

